

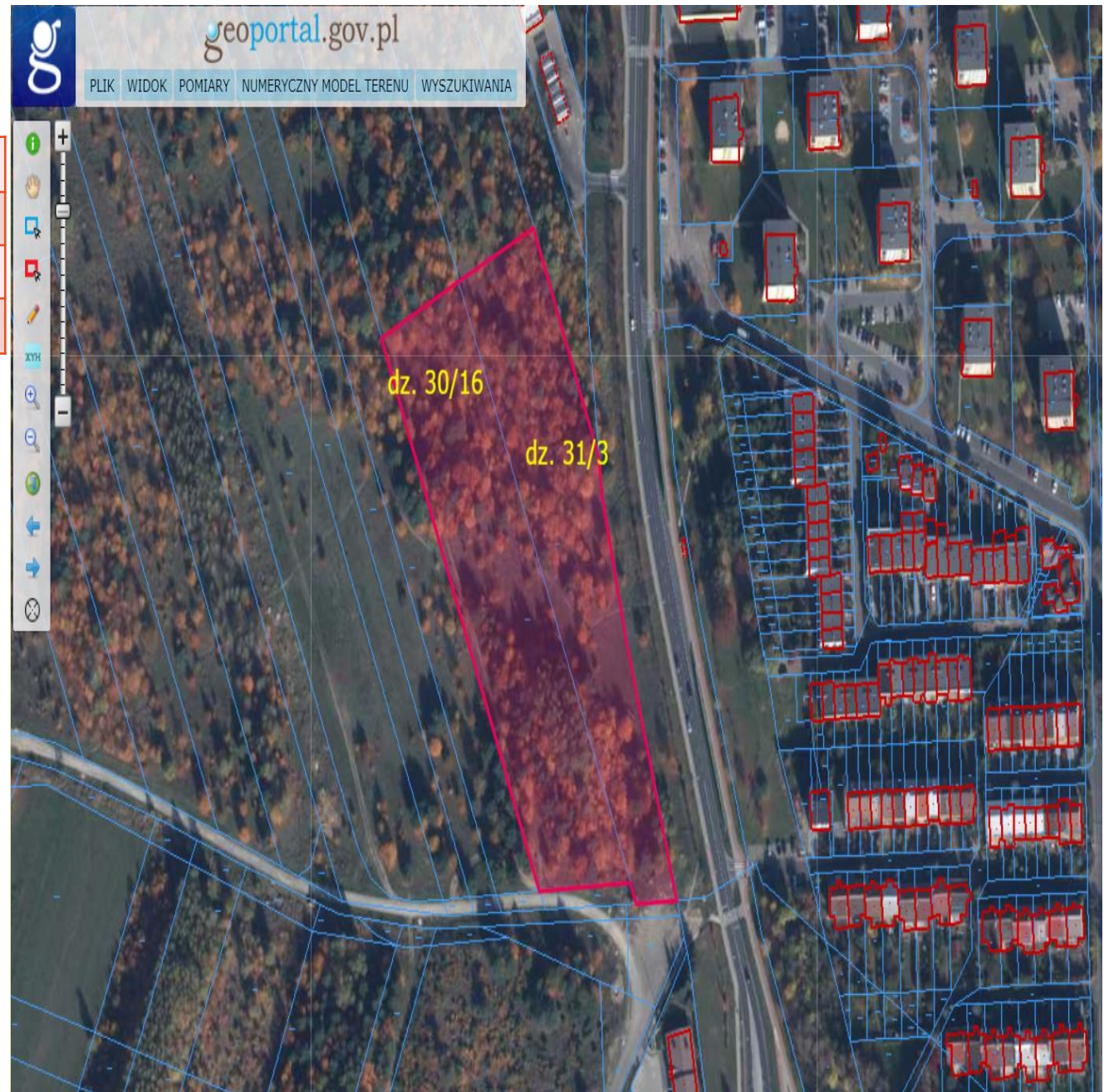


**immo**  
**Muskieterowie**

**GRUNTY**

# BEŁCHATÓW, ul. Wyszyńskiego

powierzchnia (m2)	17 986
działka	30/16, 31/3
przeznaczenie w MPZP	Teren zabudowy usługowej, parkingi
osoba prowadząca	Maciej Kaźmierczak – 797 609 011





# BIELAWA, ul. Żeromskiego

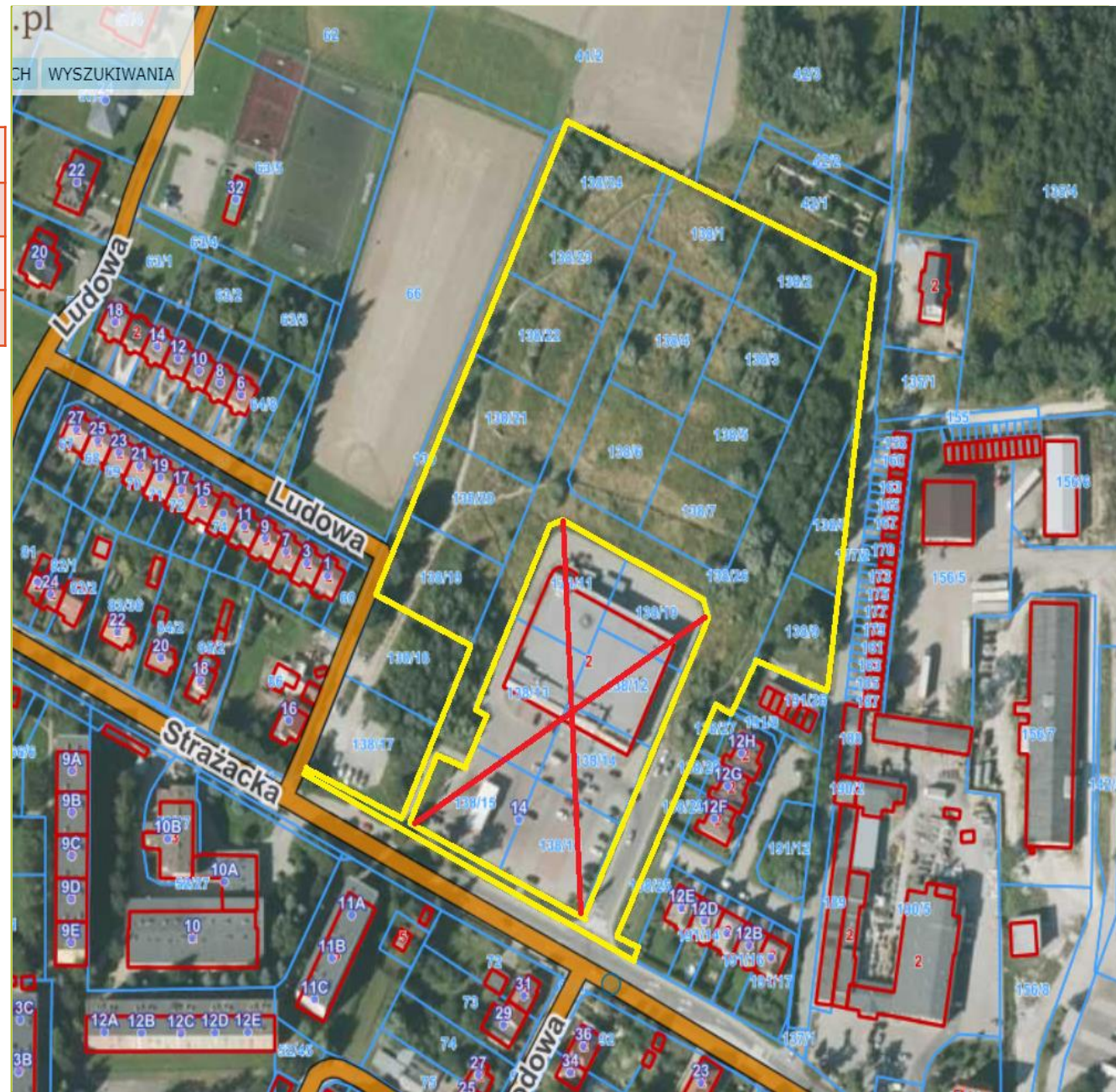
powierzchnia (m <sup>2</sup> )	11 813
działka	969, 980
przeznaczenie w MPZP	Usługi handlu wielkopowierzchniowego, powyżej 2 000 m <sup>2</sup>
osoba prowadząca	Maciej Kaźmierczak – 797 609 011





# BYSTRZYCA KŁODZKA, ul. Strażacka 14

powierzchnia (m2)	23 393
działka	138/1-7,138/9, 138/20-26, 138/8
przeznaczenie w MPZP	Zabudowa mieszkaniowa, część usługi
osoba prowadząca	Maciej Kaźmierczak – 797 609 011





# GŁOGÓW, ul. Piłsudskiego/Wojska Polskiego

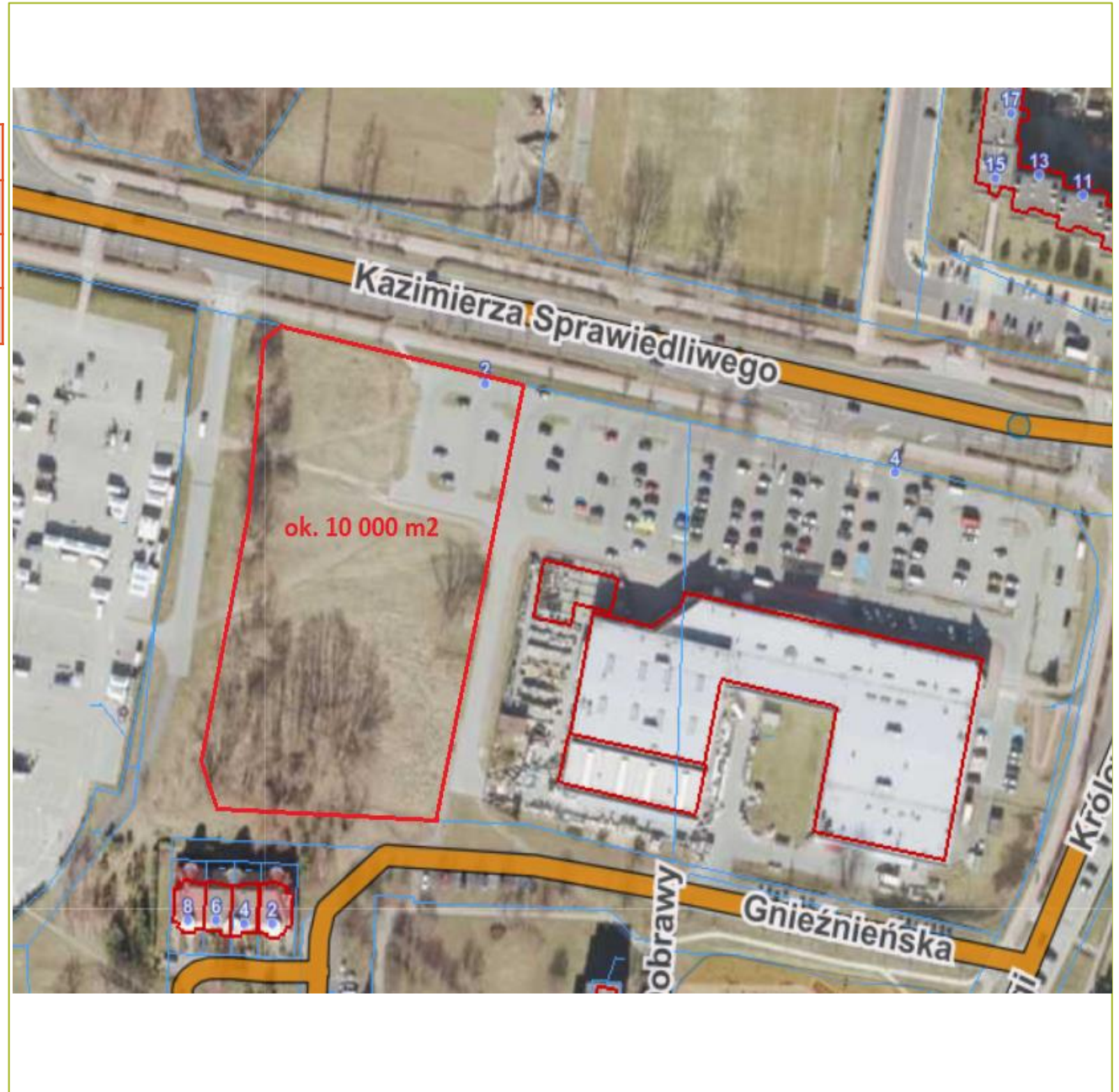
powierzchnia (m2)	3 453
Działka	347, 346
przeznaczenie w MPZP	Usługi wielkopowierzchniowe
osoba prowadząca	Maciej Kaźmierczak – 797 609 011





# GŁOGÓW, ul. K. Sprawiedliwego 2-4

powierzchnia (m <sup>2</sup> )	ok. 10 000
Działka	cz. dz. 532/10
przeznaczenie w MPZP	Usługi komercyjne
osoba prowadząca	Maciej Kaźmierczak – 797 609 011





# KOLBUSZOWA, ul. Sokołowska

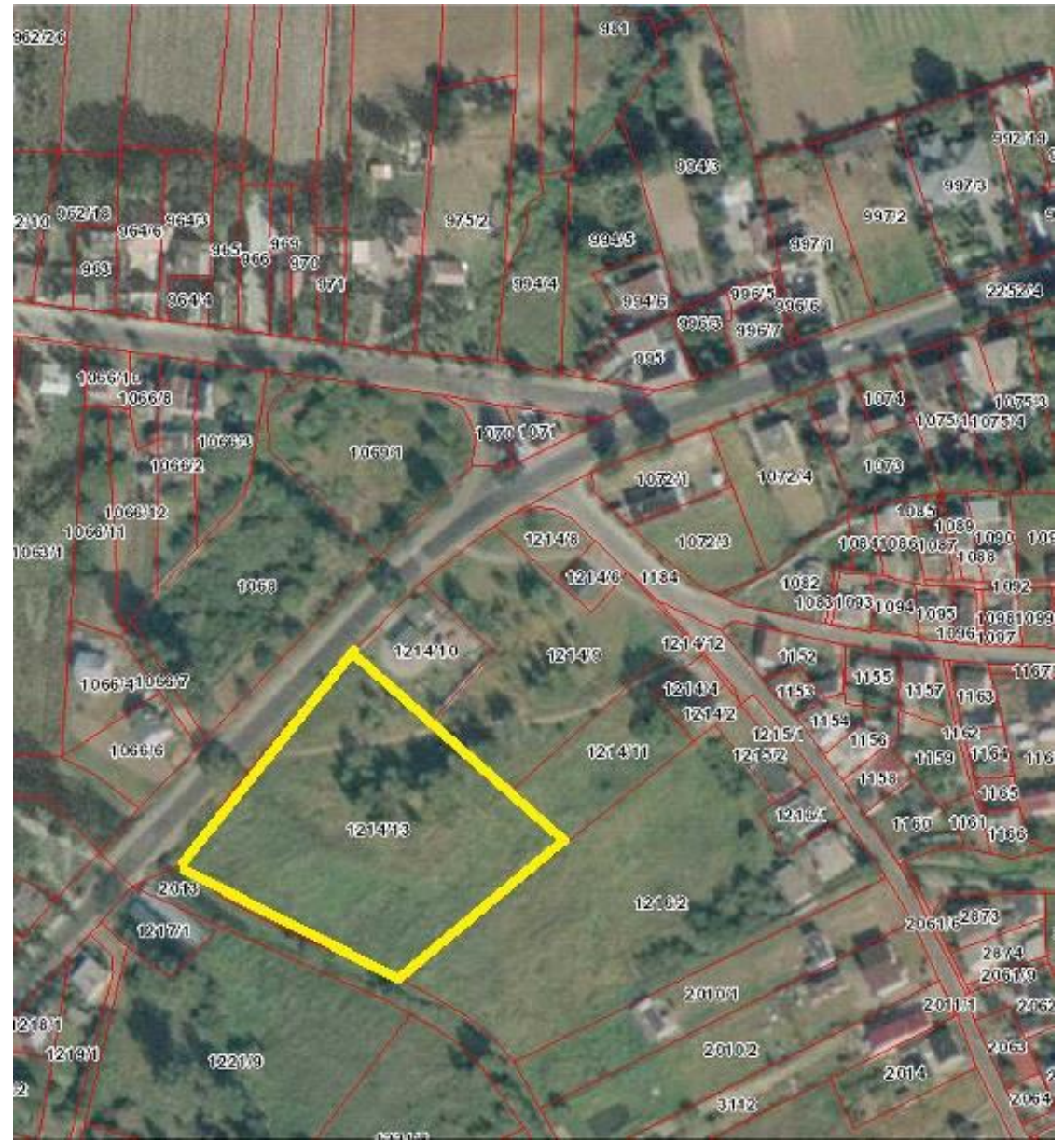
powierzchnia (m2)	17 438
Działka	1548/57
przeznaczenie w MPZP	Usługi i inne obiekty działalności gospodarczej
osoba prowadząca	Maciej Kaźmierczak – 797 609 011





# LIPNO, ul. Szkolna

powierzchnia (m2)	8718
działka	1214/13
przeznaczenie w MPZP	BRAK; studium – strefa zabudowy mieszkalno-usługowej o niskiej i średniej intensywności
osoba prowadząca	Anna Czajka-Smela - 519 502 661





# LUBIN, ul. Ks. Ludwika I

powierzchnia (m2)	9 969
Działka	197/8, 197/9
przeznaczenie w MPZP	Zabudowa usługowa
osoba prowadząca	Maciej Kaźmierczak – 797 609 011





# MRAĞOWO, ul. Mrongowiusza

powierzchnia (m2)	27229
działka	92/45, 92/49
przeznaczenie w MPZP	Teren zabudowy mieszkaniowej wielorodzinnej z usługami nieuciążliwymi
osoba prowadząca	Anna Czajka-Smela - 519 502 661





# SIEDLCE, ul. Sokołowska

powierzchnia (m2)	42635
działka	33/2
przeznaczenie w MPZP	Teren zabudowy usługowej
osoba prowadząca	Anna Czajka-Smela - 519 502 661





# ŚWIDNIK, ul. Sportowa 1

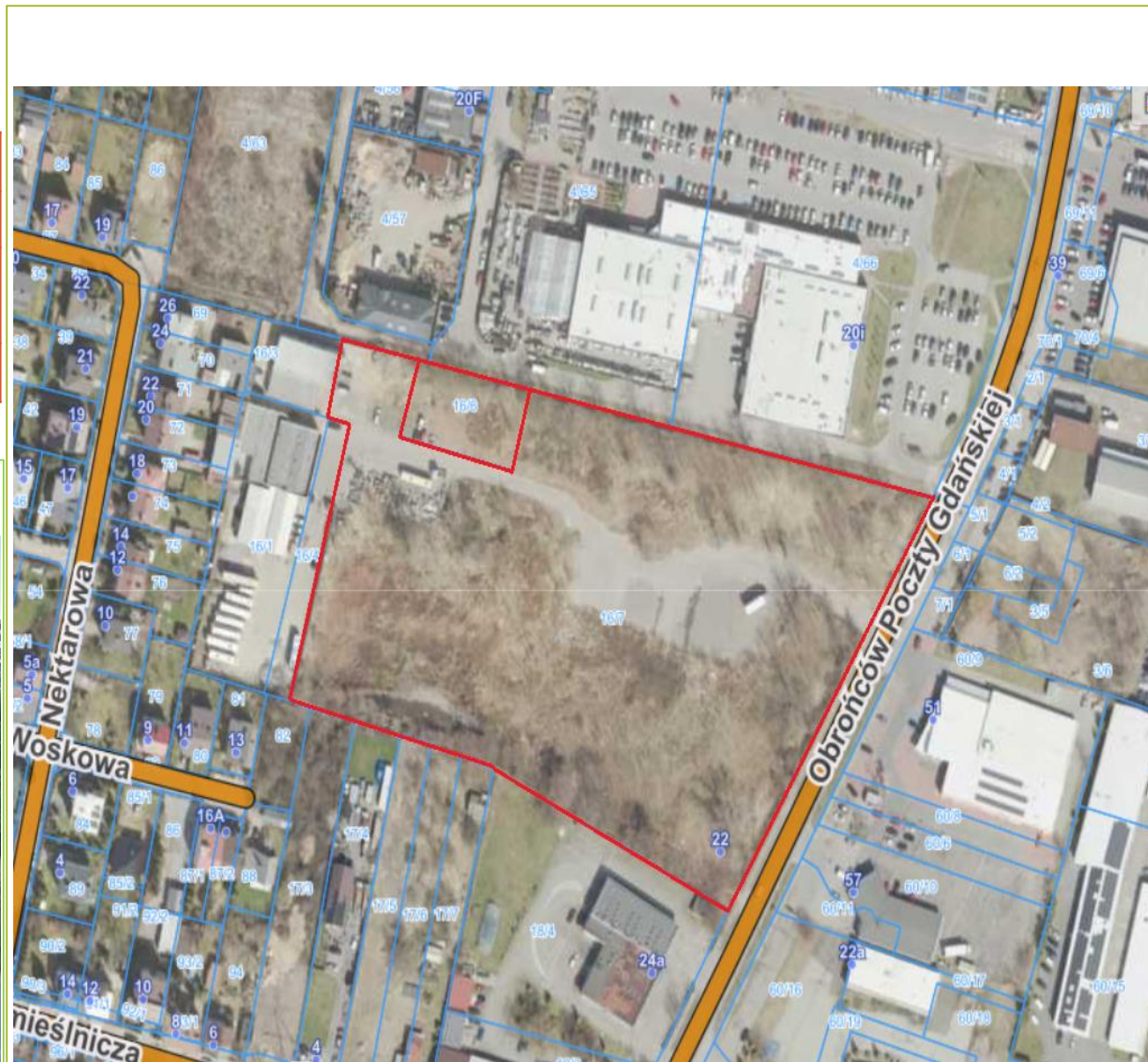
powierzchnia (m2)	6 839
Działka	142/7, 142/9, 147/9
przeznaczenie w MPZP	Usługi publiczne, usługi
osoba prowadząca	Maciej Kaźmierczak – 797 609 011





## ZAWIERCIE, ul. Obrońców Poczty Gdańskiej

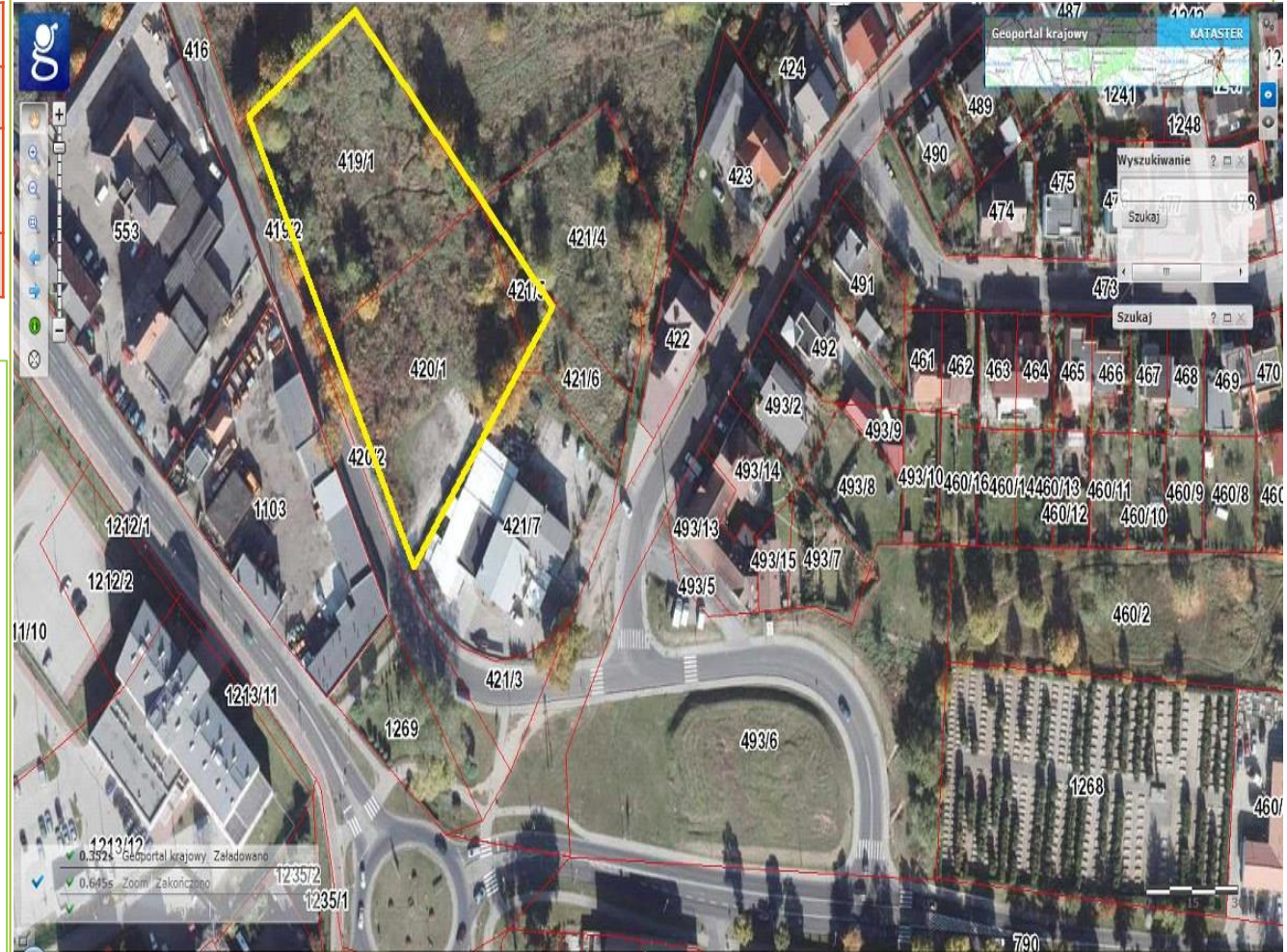
powierzchnia (m2)	25 774
Działka	16/7, 16/6
przeznaczenie w MPZP	Usługi, dopuszczalna produkcja, składowanie oraz mieszkalnictwo
osoba prowadząca	Maciej Kaźmierczak – 797 609 011





# ŻAGAŃ, ul. Rzeźnicka

powierzchnia (m2)	5 604
Działka	419/1, 420/1, 421/5
przeznaczenie w MPZP	zabudowa usługowa, pow. sprzedaży powyżej 2000 m2
osoba prowadząca	Anna Czajka-Smela - 519 502 661



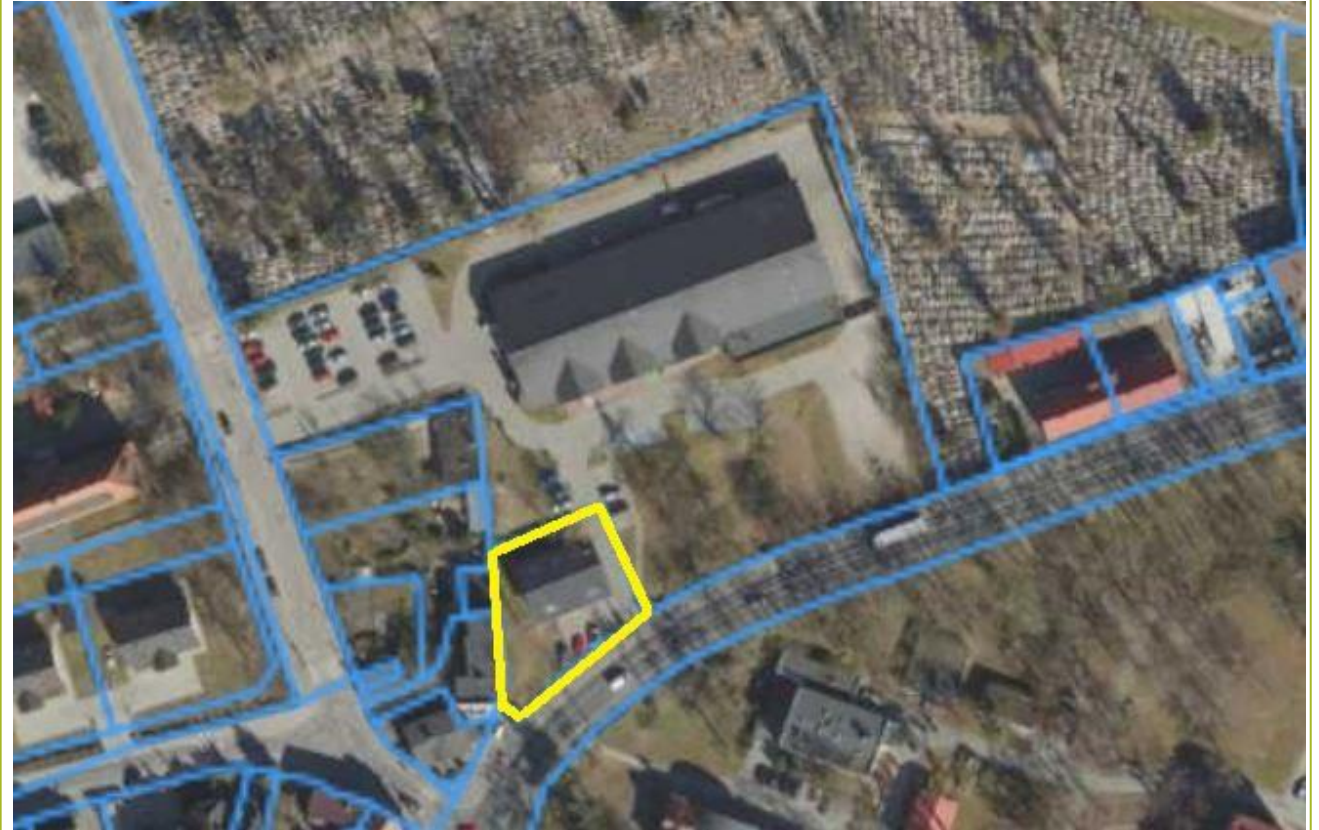


**BUDYNKI**



# CHEŁMNO, ul. Toruńska 26

pow. działki (m2)	922
pow. użytkowa (m2)	297
działka	495/1
przeznaczenie w MPZP	tereny działalności produkcyjno – usługowej
osoba prowadząca	Anna Czajka-Smela - 519 502 661





# CZĘSTOCHOWA, ul. Lipowa 33/39

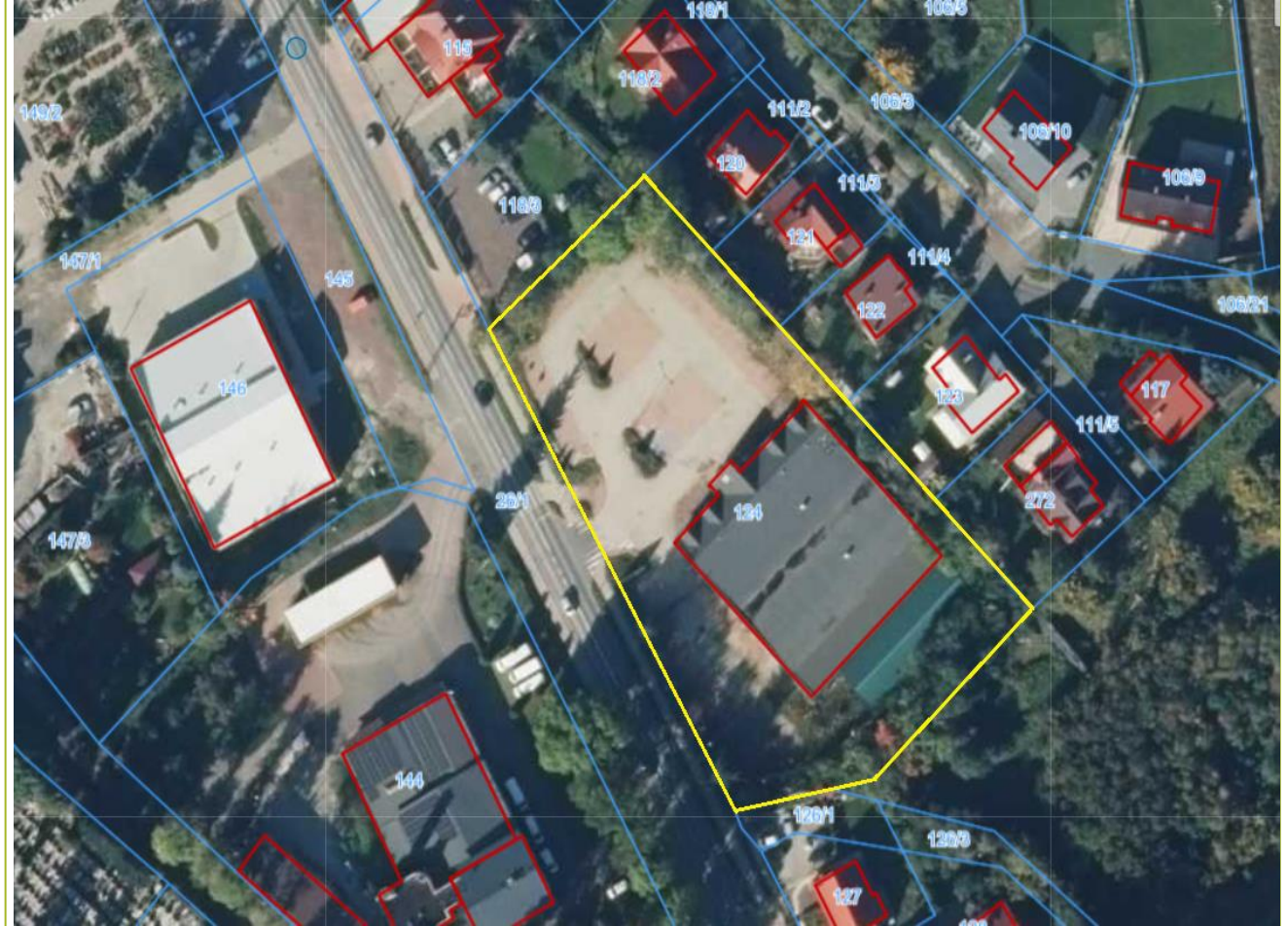
Pow. działki (m2)	14 517
Pow. użytkowa (m2)	1 880
Działka	41/8
przeznaczenie w MPZP	BRAK, studium - obszary zabudowy usługowej
osoba prowadząca	Maciej Kaźmierczak – 797 609 011





# KAMIENNA GÓRA, ul. Wałbrzyska 19

Pow. działki (m2)	5 370
Pow. użytkowa (m2)	1 359
Działka	124
przeznaczenie w MPZP	Usługi handlowe
osoba prowadząca	Maciej Kaźmierczak – 797 609 011





# KAMIEŃ POMORSKI, ul. Wysockiego 3

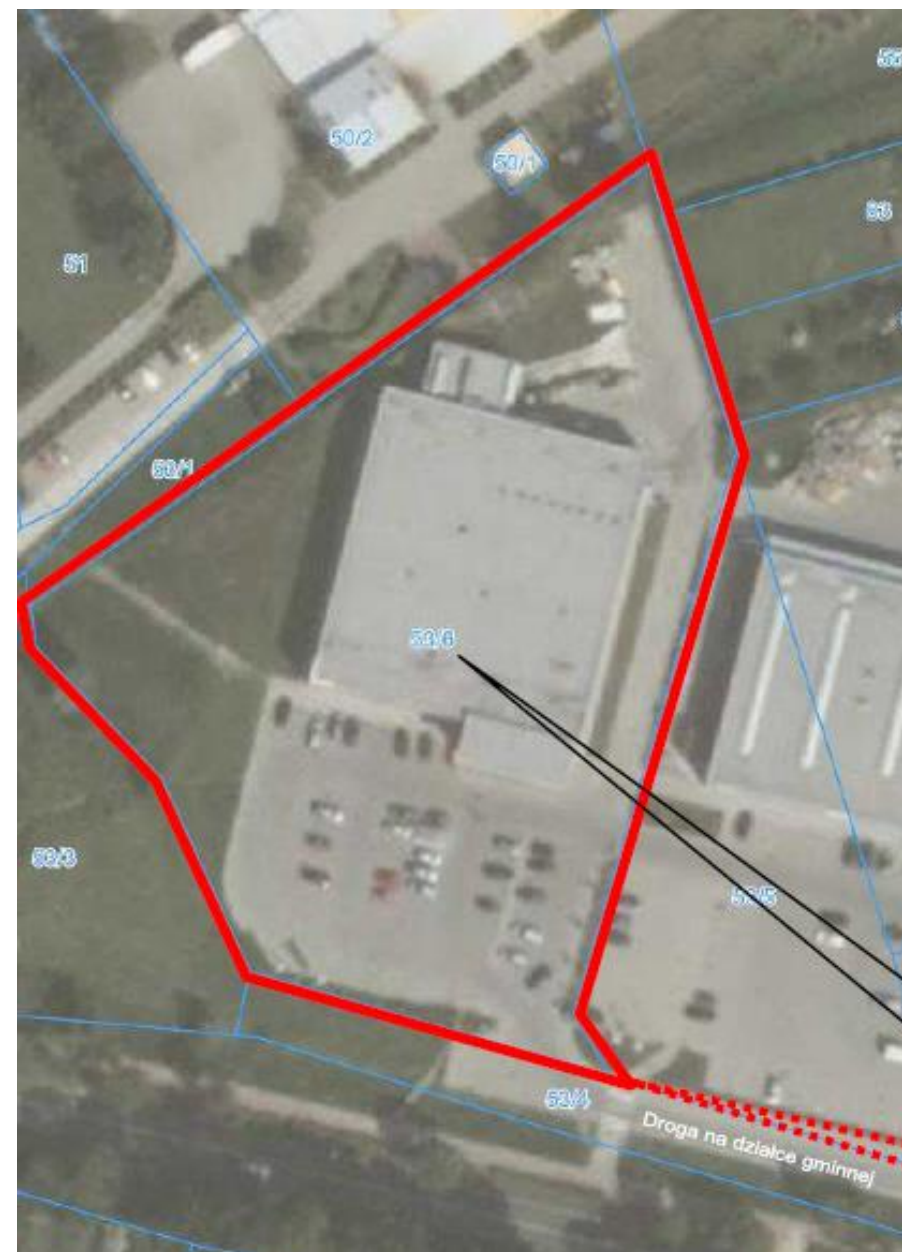
pow. działki (m <sup>2</sup> )	4 714
pow. użytkowa (m <sup>2</sup> )	1 241
działka	201/2, 200/2
przeznaczenie w MPZP	BRAK, studium - tereny zabudowy śródmiejskiej + zieleni urządzonej
osoba prowadząca	Anna Czajka-Smela - 519 502 661





# KĘTRZYN, ul. Składowa 1

pow. działki (m2)	8 407
pow. użytkowa (m2)	2 359
działka	część dz. 53/5, 53/6
przeznaczenie w MPZP	Teren zabudowy handlowo - usługowej
osoba prowadząca	Anna Czajka-Smela - 519 502 661





# KOSZALIN, ul. Okulickiego 24

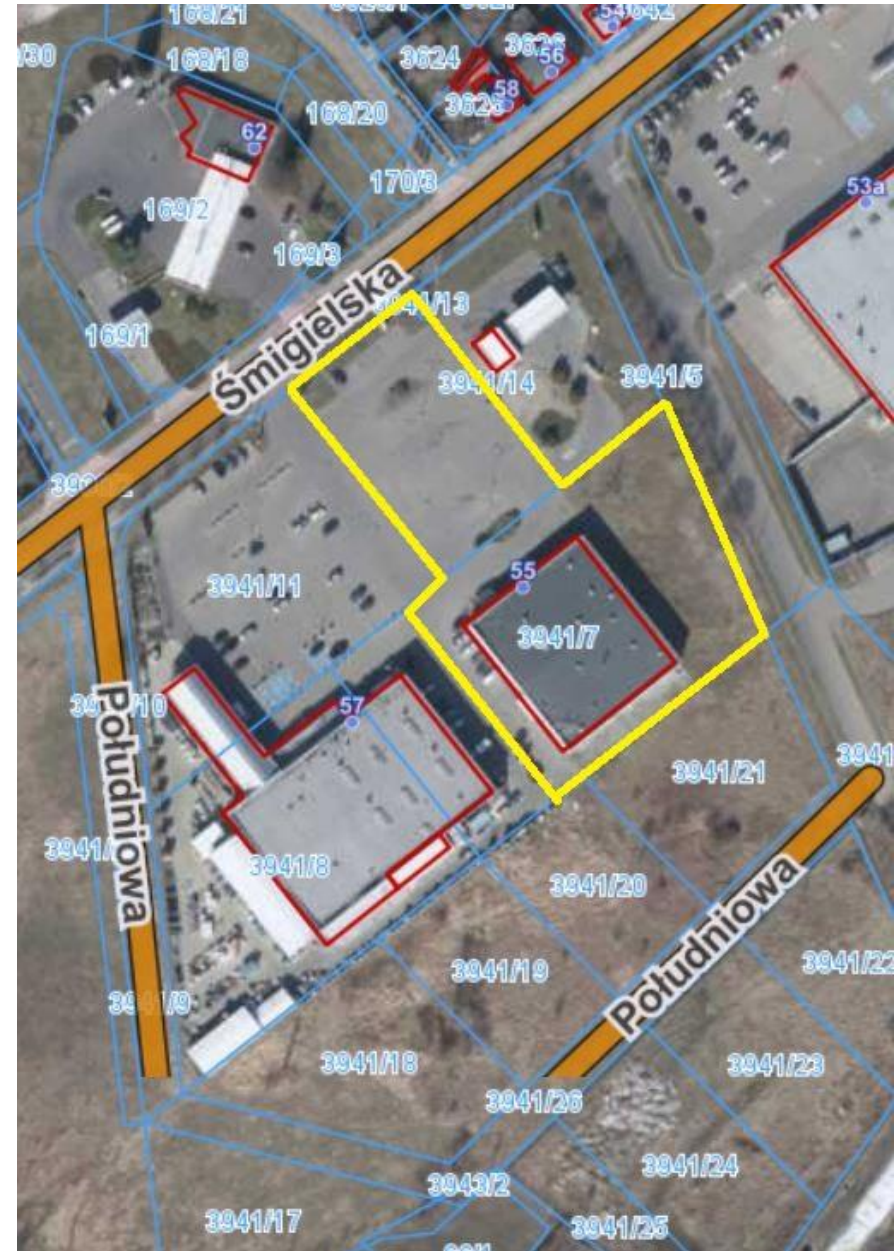
pow. działki (m2)	5 089
pow. użytkowa (m2)	2 682
działka	udział 211463/268160 dz.32, 33/1, 33/2
przeznaczenie w MPZP	usługi, w szczególności komercyjne handlu
osoba prowadząca	Anna Czajka-Smela - 519 502 661





# KOŚCIAN, ul. Śmigielska 55

pow. działki (m <sup>2</sup> )	7 505
pow. użytkowa (m <sup>2</sup> )	1 467
działka	część dz. 3941/14, 3941/7
przeznaczenie w MPZP	teren usług nieuciążliwych
osoba prowadząca	Anna Czajka-Smela - 519 502 661





# KRZESZOWICE, ul. Kościuszki 63

Pow. działki (m <sup>2</sup> )	11 343
Pow. użytkowa (m <sup>2</sup> )	2 326
Działka	1180/71
przeznaczenie w MPZP	Tereny zabudowy usługowej
osoba prowadząca	Maciej Kaźmierczak – 797 609 011





# MRAĞOWO, os. Mazurskie 40

pow. działki (m2)	15 386
pow. użytkowa (m2)	2 142
działka	48/5
przeznaczenie w MPZP	teren handlowo - usługowy
osoba prowadząca	Anna Czajka-Smela - 519 502 661





# OSTRÓW WLKP., ul. Bema 168

pow. działki (m2)	14 762
pow. użytkowa (m2)	BM - 1 885,00 ; IM - 1 853,00
działka	9, 1/43, 1/47
przeznaczenie w MPZP	BRAK; studium - teren usług i aktywacji gospodarczej
osoba prowadząca	Anna Czajka-Smela - 519 502 661





# SWARZĘDZ, os. Kościuszkowców 13

pow. działki (m2)	2 444
pow. użytkowa (m2)	931
działka	9/112, 9/113, 9/1 (udział)
przeznaczenie w MPZP	teren zabudowy usługowej
osoba prowadząca	Anna Czajka-Smela - 519 502 661





# WĄBRZEŻNO, ul. 1 Maja 29

pow. działki (m <sup>2</sup> )	7 428
pow. użytkowa (m <sup>2</sup> )	1 468
działka	103, 91/3, 104/1, 89/1
przeznaczenie w MPZP	a) zabudowa mieszkaniowa wielorodzinna, b) usługi nieuciążliwe
osoba prowadząca	Anna Czajka-Smela - 519 502 661





# ZĄBKOWICE ŚLĄSKIE, ul. Ziębicka 51

Pow. działki (m <sup>2</sup> )	8 938
Pow. użytkowa (m <sup>2</sup> )	2 304
Działka	40/4
przeznaczenie w MPZP	Usługi wielkopowierzchniowe
osoba prowadząca	Maciej Kaźmierczak – 797 609 011





# ZBĄSZYNEK, ul. Ogrodowa 4

pow. działki (m2)	7 712
pow. użytkowa (m2)	1 033
działka	752, 758
przeznaczenie w MPZP	teren zabudowy usługowej
osoba prowadząca	Anna Czajka-Smela - 519 502 661

